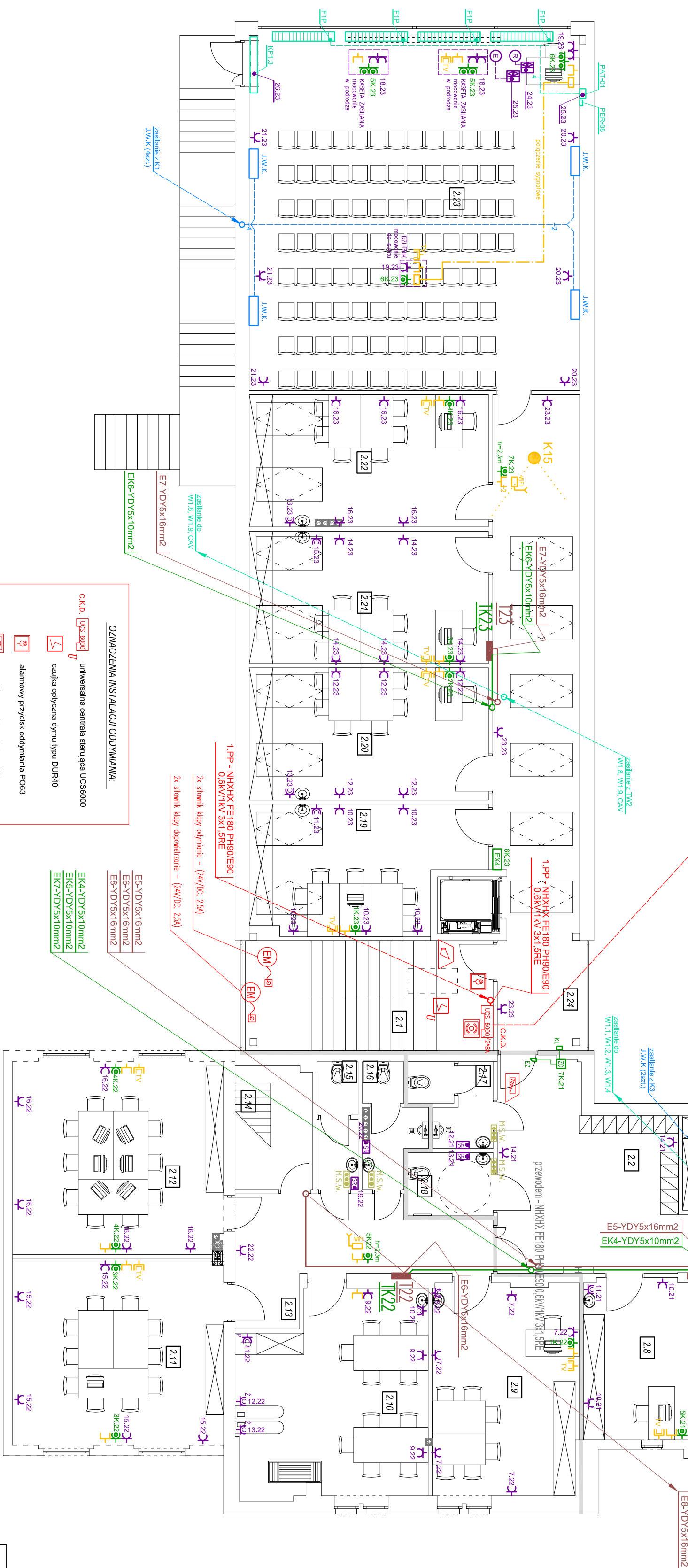
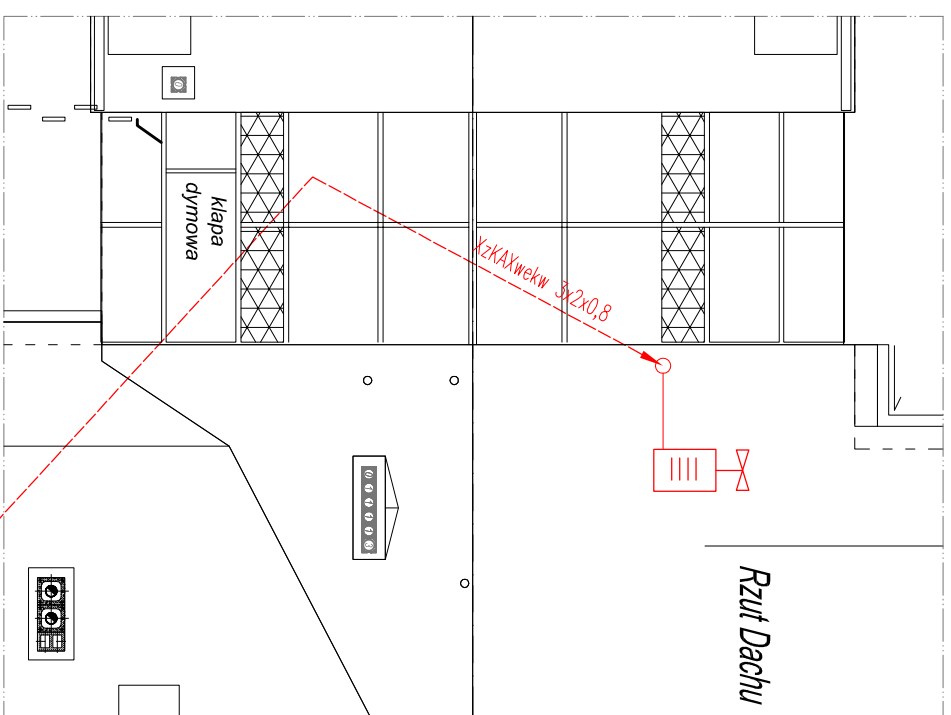








- |                  |   |
|------------------|---|
| SPIS POLSKICHŹŁ. |   |
| 2.1              | Klasy szkolne   |
| 2.2              | Komunikacja   |
| 2.3              | Promocje społeczne  |
| 2.4              | Pom. społeczne  |
| 2.5              | Bura WZT  |
| 2.6              | Polity do indywidualnego poradnictwa, gabinety pomocy, do |
| 2.7              | Gabinety dyktora  |
| 2.8              | Pracownia   |
| 2.9              | Pracownia   |
| 2.10             | Wzrosty samostojli i zarobkó zrynowej                     |
| 2.11             | Sala wielofunkcyjna                                       |
| 2.12             | Sala wielofunkcyjna                                       |
| 2.13             | Komunikacja   |
| 2.14             | Klasy szkolne   |
| 2.15             | WC K. personalu   |
| 2.16             | WC K. personalu   |
| 2.17             | WC meście WZT   |
| 2.18             | WC kobiet oraz dla osób niepełnospr. WZT                  |
| 2.19             | Pracownia   |
| 2.20             | Pracownia   |
| 2.21             | Pracownia   |
| 2.22             | Pracownia   |
| 2.23             | Sala ogólna   |
| 2.24             | Komunikacja   |



- ZNACZENIA INSTALACJI ODDYMIANIA:**

**C.K.O.**   **UCS-6000**   **U**

  -  uniwersalna centrala sterująca UCS6000
  -  czajka opływająca dymu typu DUR40
  -  alarmowy przycisk oddymiania POG3
  -  przycisk przewiercania typu LT
  -  sygnalizator akustyczny typu SA-K-7N
  -  Iryzator elektromagnetyczny typu SZ-60
  -  słownik elektromagnetyczny oddymiania
  -  pułpa instalacyjna
  -  czajka wiatru i deszczu CDW-402

- E5-YDY5x16mm2  
E6-YDY5x16mm2  
E8-YDY5x16mm2

- UWAGI:
1. SCHEMAT ZASILANIA RYS. 1E
  2. INSTALACJĘ PROWADZIĆ POD TYNKIEM
  3. OZNACZENIA RYS. 3E, 4E.

biuroprojekow.pl   Izabela Felcyn	
tytuł / tytułowa	PLAN INSTALACJI ELEKTRYCZNEJ GN. WYCIĄGOWYCH I WŁZ. PIĘTRO
zadanie	1:100
branża	ELEK.
rodzaj budowy	
patent, ul. Wyzwolenia 3, działka nr 269	
projektant	inż. Wojciech Felcynowski urazumiana nr GP-KC-7342/11804 w szczególności Instalacje elektrycznych w zakresie sieci i instalacji elektrycznych
projektant odpowiedzialny	mgr inż. Wojciech Zmuda
urazumiana bud. do projektowania w specj. instal. w zakresie sieci, instalacji i urządzeń elektrycznych i elektronowymiarowych - 44p. nr 1424/07-OW-000000	
projektant odpowiedzialny	mgr inż. Wojciech Zmuda
urazumiana bud. do projektowania w specj. instal. w zakresie sieci, instalacji i urządzeń elektrycznych i elektronowymiarowych - 44p. nr 1424/07-OW-000000	
biuroprojekow.pl   Izabela Felcyn	
ul. Młodości 10/04, 05-061 Bydgoszcz	
tel. biuro@biuroprojekow.pl   www.biuroprojekow.pl   tel. 660 544 444	
dla: 15.12.2016	nr 17/2
6E	